

INFORME BALANCE SOCIAL



1

PRINCIPIO | MEMBRESÍA ABIERTA Y VOLUNTARIA

DIMENSIÓN I: APERTURA INSTITUCIONAL

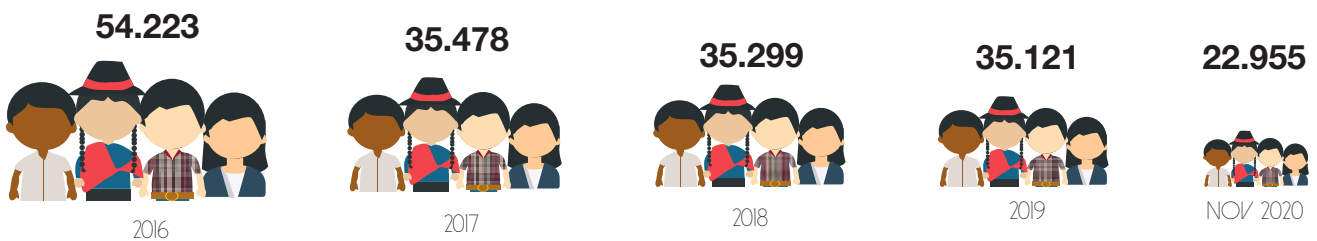
INFORMACIÓN DE SEGUNDO PISO

NÚMERO DE CLIENTES (SALDO CARTERA)



INFORMACIÓN DE PRIMER PISO

NÚMERO TOTAL DE BENEFICIARIOS



INFORMACIÓN CONAFIPS

NÚMERO TOTAL DE COLABORADORES



DIMENSIÓN 2 : GESTIÓN DE CLIENTES

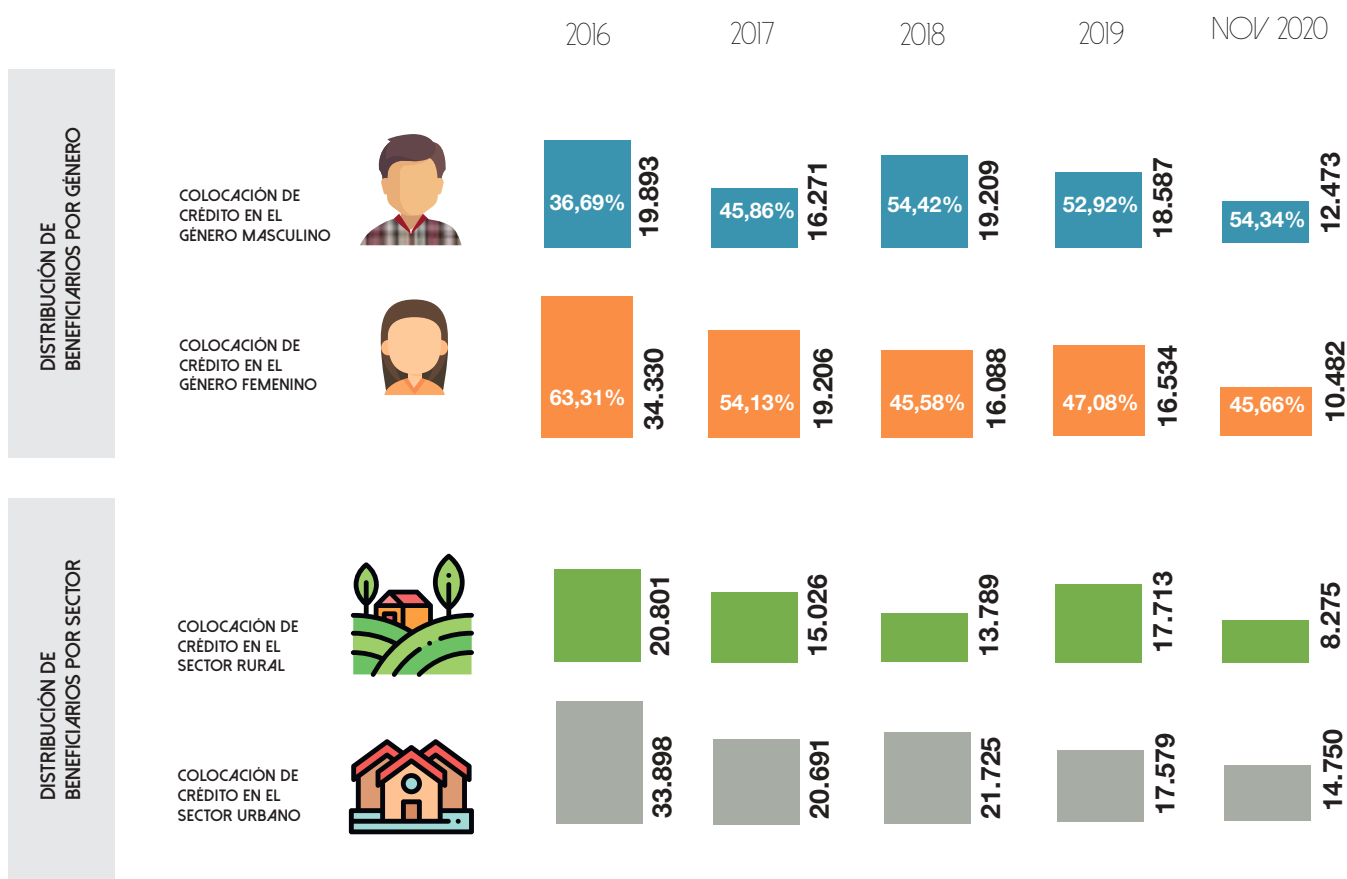
GESTIÓN DE CLIENTES (BASE SALDO CARTERA)

Información Segundo Piso	2016	2017	2018	2019	nov 2020
ENTIDADES ASOCIATIVAS DE AHORRO Y CRÉDITO	3	3	5	5	6
MUTUALISTAS	2	2	3	3	3
OTRAS	17	11	11	9	6
SEGMENTO 1	19	16	19	21	28
SEGMENTO 2	23	22	25	31	40
SEGMENTO 3	42	38	39	41	54
SEGMENTO 4	79	77	86	86	102
SEGMENTO 5	70	72	85	84	75

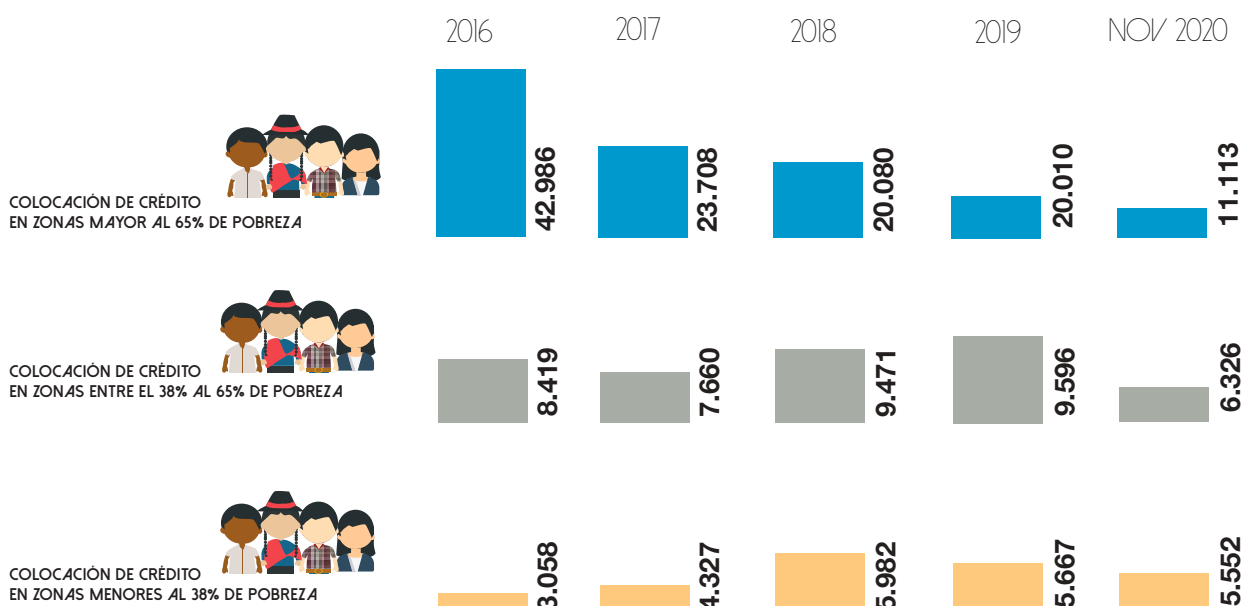
Nota: Una institución puede registrar la segmentación en más de una categoría de segmento, conforme resolución de la SEPS.

DIMENSIÓN 3 : NO DISCRIMINACIÓN

INFORMACIÓN DE PRIMER PISO



DISTRIBUCIÓN DE BENEFICIARIOS
POR ZONA DE POBREZA



INFORMACIÓN DE PRIMER PISO

DISTRIBUCIÓN GEOGRÁFICA DE BENEFICIARIOS

	2016	2017	2018	2019	NOV 2020
AZUAY	1.758	1.648	2.785	3.525	2.105
BOLIVAR	1.912	941	705	809	633
CAÑAR	225	277	432	995	909
CARCHI	622	615	810	675	274
CHIMBORAZO	2.218	2.882	2.588	2.884	2.083
COTOPAXI	3.174	2.443	2.921	3.502	1.748
EL ORO	2.412	873	1.096	1.831	508
ESMERALDAS	1.689	698	198	413	36
GALAPAGOS		35	45	169	18
GUAYAS	4.334	1.846	1.201	1.436	1.447
IMBABURA	2.471	2.444	1.822	2.393	2.013
LOJA	1.050	980	778	1.280	1.404
LOS RIOS	4.957	3.389	1.714	1.751	874
MANABI	14.699	6.541	5.666	3.127	1.547
MORONA SANTIAGO	87	144	471	557	285
NAPO	54	222	243	519	186
ORELLANA	37	215	208	56	48
PASTAZA	71	104	460	862	314
PICHINCHA	3.735	3.002	4.526	3.470	3.020
SANTA ELENA	408	105	378	367	322
SANTO DOMINGO DE LOS TSACHILAS	3.626	1.293	366	248	371
SUCUMBIOS	470	490	552	68	113
TUNGURAHUA	2.955	3.598	3.898	3.785	2.391
ZAMORA CHINCHIPE	247	325	298	488	317

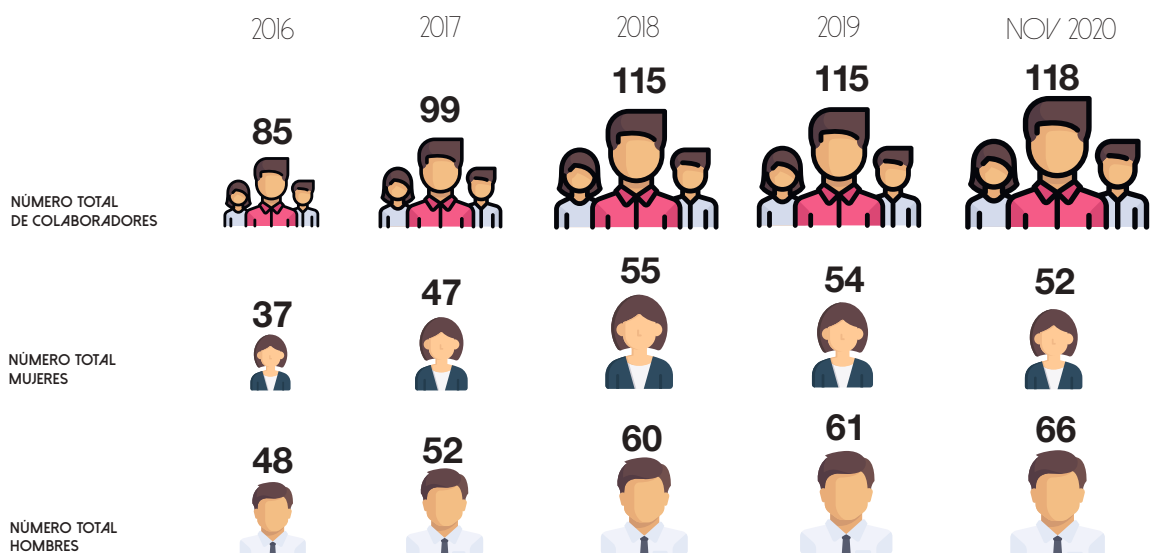
INFORMACIÓN DE SEGUNDO PISO

DISTRIBUCIÓN GEOGRÁFICA DE CLIENTES
(BASE SALDO DE CARTERA)

	2016	2017	2018	2019	NOV. 2020
AZUAY	11	11	13	14	17
BOLIVAR	5	5	4	5	5
CARCHI	4	4	4	3	3
CAÑAR		1	2	2	3
CHIMBORAZO	18	17	20	20	18
COTOPAXI	30	25	33	34	30
EL ORO	6	5	6	5	5
ESMERALDAS	1	1	2	2	1
GALAPAGOS	1	2	2	2	2
GUAYAS	3	2	3	3	3
IMBABURA	17	15	15	15	18
LOJA	13	12	13	15	15
LOS RIOS	5	4	4	4	4
MANABI	9	12	19	22	21
MORONA SANTIAGO	1	1	2	1	1
NAPO	1	2	2	2	1
ORELLANA	3	4	4	4	4
PASTAZA	2	1	2	2	2
PICHINCHA	40	40	45	46	40
SANTA ELENA	1	1	1	1	1
SANTO DOMINGO DE LOS TSACHILAS	2	2	2	2	1
SUCUMBIOS	4	4	4	4	3
TUNGURAHUA	71	68	68	68	68
ZAMORA CHINCHIPE	3	2	3	4	4

INFORMACIÓN CONAFIPS

EMPLEADOS CONAFIPS



	2016	2017	2018	2019	NOV 2020	
NIVEL DIRECTIVO	NÚMERO DE EMPLEADOS EN PUESTOS DE NIVEL DIRECTIVO: NJ1 HASTA NJ8	14 	16 	21 	23 	23
	NÚMERO TOTAL MUJERES	6 	8 	8 	10 	8
	NÚMERO TOTAL HOMBRES	8 	8 	13 	13 	15
INCLUSIÓN SOCIAL	NÚMERO DE EMPLEADOS CON DISCAPACIDAD	2 	2 	2 	2 	2
	NÚMERO DE EMPLEADOS CON ENFERMEDAD CATASTRÓFICA	—	2 	2 	2 	2
	NÚMERO DE EMPLEADOS SUSTITUTOS	2 	—	1 	—	—

2

PRINCIPIO | CONTROL DEMOCRÁTICO DE LOS MIEMBROS

El Directorio de la CONAFIPS, está conformado por el Delegado permanente del Presidente de la República, el Ministerio de Economía y Finanzas, Ministerio de Inclusión Económica y Social, Ministerio de la Producción, Comercio Exterior, Inversiones y Pesca y la Secretaría Técnica Planifica Ecuador.

3

PRINCIPIO | PARTICIPACIÓN ECONÓMICA DE LOS MIEMBROS

DIMENSIÓN 1: CAPITAL

CAPITAL SOCIAL	2016	2017	2018	2019	NOV 2020
CAPITAL SOCIAL	139.490.705	239.490.705	239.490.705	247.430.618	247.430.618

DIMENSIÓN 2: GIRO DEL NEGOCIO

COLOCACIÓN DE CRÉDITO

TOTAL MONTO DE CRÉDITO
COLOCADO POR SEGMENTO

	2016	2017	2018	2019	NOV 2020
ENTIDADES ASOCIATIVAS DE AHORRO Y CREDITO	USD 100.000	USD 130.000	USD 81.000	USD 105.000	USD 158.000
MUTUALISTA	USD 500.000		USD 11.060.721	USD 5.000.000	USD 736.810
OTRAS	USD 35.481.883	USD 11.939.563			
SEGMENTO 1	USD 7.656.451	USD 29.088.547	USD 60.269.846	USD 98.683.171	USD 91.661.599
SEGMENTO 2	USD 16.840.015	USD 25.645.381	USD 58.651.244	USD 59.750.872	USD 56.359.485
SEGMENTO 3	USD 31.985.744	USD 44.243.793	USD 38.291.673	USD 22.962.164	USD 24.537.273
SEGMENTO 4	USD 14.959.528	USD 19.723.740	USD 22.595.695	USD 13.335.876	USD 15.344.696
SEGMENTO 5	USD 2.488.027	USD 4.408.678	USD 4.017.565	USD 2.007.995	USD 2.788.256

TOTAL OPERACIONES
DE CRÉDITO POR SEGMENTO

	2016	2017	2018	2019	NOV 2020
ENTIDADES ASOCIATIVAS DE AHORRO Y CREDITO	61	98	28	59	70
MUTUALISTA	60		825	362	143
OTRAS	34.796	8.663			
SEGMENTO 1	3.014	4.681	7.613	15.998	16.502
SEGMENTO 2	5.436	5.178	12.641	10.217	13.014
SEGMENTO 3	8.926	9.880	7.498	5.288	6.432
SEGMENTO 4	5.801	6.653	6.710	3.746	4.377
SEGMENTO 5	1.282	1.965	1.481	773	920

SERVICIO FOGEPS

INFORMACIÓN SEGUNDO PISO

	2016	2017	2018	2019	NOV 2020	
TOTAL MONTO GARANTIZADO	OTRAS	USD 214.935	USD 186.950	0	0	0
	SEGMENTO 1	USD 2.118.357	USD 6.007.887	USD 11.829.721	USD 25.083.323	USD 12.207.811
	SEGMENTO 2	USD 954.036	USD 5.267.685	USD 13.231.821	USD 13.239.775	USD 3.545.788
	SEGMENTO 3	USD 849.178	USD 1.302.446	USD 657.020	USD 389.662	USD 68.590
	SEGMENTO 4	USD 509.903	USD 1.047.108	USD 493.367	USD 383.793	USD 213.992
	SEGMENTO 5	USD 11.400	0	USD 14.700	0	0
GESTION DE CLIENTES FOGEPS	2016	2017	2018	2019	NOV 2020	
	OTRAS	3	1	0	0	0
	SEGMENTO 1	7	7	9	8	6
	SEGMENTO 2	8	10	11	12	9
	SEGMENTO 3	10	11	7	5	3
	SEGMENTO 4	17	17	14	13	9
SEGMENTO 5	2	0	1	0	0	

INFORMACIÓN PRIMER PISO

	2016	2017	2018	2019	NOV 2020	
TOTAL OPERACIONES FOGEPS	OTRAS	44	31	0	0	0
	SEGMENTO 1	448	791	2.013	3.326	1.554
	SEGMENTO 2	225	1.307	3.320	3.653	1.065
	SEGMENTO 3	240	272	134	70	16
	SEGMENTO 4	146	187	106	84	42
	SEGMENTO 5	5	0	2	0	0

4

PRINCIPIO | AUTONOMÍA E INDEPENDENCIA

DIMENSIÓN I : INDEPENDENCIA FINANCIERA

PRINCIPALES CUENTAS ESTADO FINANCIERO CONAFIPS

	2016	2017	2018	2019	NOV 2020
ACTIVO	USD 419.987.511	USD 357.871.234	USD 343.424.429	USD 373.737.458	USD 490.284.106
PASIVO	USD 276.543.527	USD 110.429.825	USD 94.067.449	USD 119.077.153	USD 234.312.815
PATRIMONIO	USD 143.443.984	USD 247.441.409	USD 249.356.980	USD 254.660.305	USD 249.856.459
UTILIDAD NETA	USD 3.941.054	USD 3.933.287	USD 1.915.571	USD 6.151.242	USD 6.114.832

5

PRINCIPIO | EDUCACIÓN, ENTRENAMIENTO E INFORMACIÓN

DIMENSIÓN 1 : INVERSIONES EN INFORMACIÓN

BENEFICIADOS	2016	2017	2018	2019	NOV 2020
Número total de clientes (Saldo Cartera) 2do piso	255	241	273	280	270
Número total de beneficiarios 1er piso	54.223	35.478	35.299	35.121	22.955
Número total de colaboradores de la CONAFIPS	85	99	115	115	118

DIMENSIÓN 2 : INVERSIONES EN EDUCACIÓN, CAPACITACIÓN Y ENTRETENIMIENTO

BENEFICIADOS	2016	2017	2018	2019	NOV 2020
Número de capacitaciones para colaboradores de la CONAFIPS	33	27	25	48	27

6

PRINCIPIO | COOPERACIÓN ENTRE COOPERATIVAS

DIMENSIÓN 1 : INTEGRACIÓN SECTORIAL

FOGEPS INVERSIONES ENTRE COOPERATIVAS

MONTO INVERSIONES	SEGMENTO COAC	2016	2017	2018	2019	NOV 2020
	MUTUALISTAS	\$ 0	\$ 0	\$ 0	\$ 301.502	USD 624.622
SEGMENTO 1	\$ 603.473	\$ 0	\$ 0	\$ 220.687	USD 1.050.167	
SEGMENTO 2	\$ 2.702.862	\$ 2.108.179	\$ 3.262.505	\$ 3.193.717	USD 2.873.425	
SEGMENTO 3	\$ 3.357.332	\$ 3.996.792	\$ 3.959.274	\$ 3.536.329	USD 3.004.713	
SEGMENTO 4	\$ 455.223	\$ 1.523.185	\$ 2.451.532	\$ 1.367.788	USD 1.523.086	
SEGMENTO 5	\$ 0	\$ 90.081	\$ 40.000	\$ 96.331	USD 165.542	

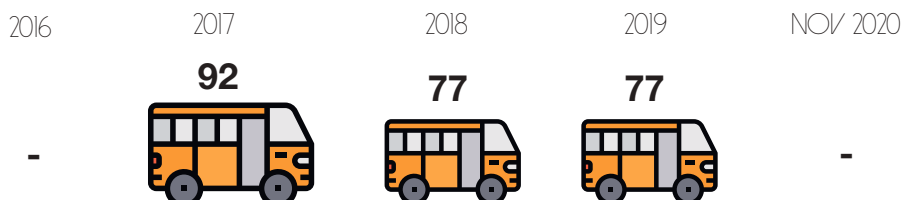
NÚMERO DE INVERSIONES		2016	2017	2018	2019	NOV 2020
	MUTUALISTAS	0	0	0	3	6
SEGMENTO 1	6	0	0	2	10	
SEGMENTO 2	26	17	32	34	30	
SEGMENTO 3	33	62	52	44	31	
SEGMENTO 4	14	22	46	34	24	
SEGMENTO 5	0	5	2	5	9	

7

PRINCIPIO | COMPROMISO CON LA COMUNIDAD

DIMENSIÓN I: MEDIO AMBIENTE

NÚMERO DE COLABORADORES QUE UTILIZAN EL TRANSPORTE INSTITUCIONAL PARA MINIMIZAR EL IMPACTO AMBIENTAL



ESTADOS FINANCIEROS RESUMIDOS CONAFIPS

CÓDIGO	DESCRIPCIÓN	2016	2017	2018	2019	NOV 2020
1	ACTIVO	\$419.987.511	\$357.871.234	\$343.424.429	\$ 373.737.458	USD 490.284.106
11	FONDOS DISPONIBLES	\$130.810.994	\$1.241.805	\$71.623.046	\$ 38.730.657	USD 76.118.537
13	INVERSIONES	\$127.049.903	\$162.370.460	\$0	\$0	USD 47.230.845
14	CARTERA DE CRÉDITOS	\$152.161.377	\$185.721.336	\$264.848.231	\$329.628.493	USD 364.973.335
16	CUENTAS POR COBRAR	\$8.912.902	\$7.901.800	\$6.350.224	\$4.796.317	USD 1.562.812
17	BIENES ADJUDICADOS POR PAGO, Y BIENES NO UTILIZADOS POR LA INSTITUCION	\$538.249	\$0	\$0	\$0	USD 0
18	PROPIEDADES Y EQUIPO	\$293.094	\$322.383	\$216.866	\$ 168.202	USD 260.077
19	OTROS ACTIVOS	\$220.992	\$313.450	\$386.061	\$ 413.789	USD 138.501
2	PASIVOS	\$276.543.527	\$110.429.825	\$94.067.449	\$ 119.077.153	USD 234.312.815
21	OBLIGACIONES CON EL PÚBLICO	\$201.478	\$807.582	\$519.013	\$0	USD 283.811
25	CUENTAS POR PAGAR	\$1.146.163	\$827.578	\$945.996	\$ 2.415.176	USD 7.940.171
26	OBLIGACIONES FINANCIERAS	\$162.245.949	\$96.297.529	\$75.057.443	\$ 101.857.143	USD 209.867.859
29	OTROS PASIVOS	\$112.949.938	\$12.497.135	\$17.544.996	\$ 14.804.834	USD 16.220.974
3	PATRIMONIO	\$143.443.984	\$247.441.409	\$249.356.980	\$ 254.660.305	USD 249.856.459
31	CAPITAL SOCIAL	\$139.490.705	\$239.490.705	\$239.490.705	\$ 247.430.618	USD 247.430.618
33	RESERVAS	\$12.225	\$76.363	\$76.363	\$ 1.074.960	USD 2.422.356
34	OTROS APORTES PATRIMONIALES	\$0	\$0	\$0	\$ 3.485	USD 3.485
36	RESULTADOS	\$3.941.054	\$3.933.287	\$1.915.571	\$ 254.660.305	USD 0
4	GASTOS	\$7.456.941	\$8.051.785	\$11.650.189	\$ 12.231.107	USD 11.699.535
41	INTERESES CAUSADOS	\$2.685.804	\$2.237.975	\$2.015.970	\$ 2.304.541	USD 3.818.445
42	COMISIONES CAUSADAS	\$0	\$0	\$9.101	\$ 64.874	USD 17.463
43	PERDIDAS FINANCIERAS	\$0	\$0	\$0	\$0	USD 0
44	PROVISIONES	\$877.235	\$1.980.044	\$5.205.307	\$ 5.217.936	USD 4.563.409
45	GASTOS DE OPERACION	\$3.832.155	\$3.810.657	\$4.402.350	\$ 4.640.368	USD 3.295.770
46	OTRAS PÉRDIDAS OPERACIONALES	\$318	\$46	\$0	\$0	USD 0
47	OTROS GASTOS Y PERDIDAS	\$61.429	\$23.063	\$17.462	\$ 3.388	USD 4.448
5	INGRESOS	\$11.397.995	\$11.985.072	\$13.565.759	\$ 18.382.349	USD 17.814.367
51	INTERESES Y DESCUENTOS GANADOS	\$10.880.978	\$11.462.335	\$12.705.995	\$ 14.817.802	USD 16.648.637
54	INGRESOS POR SERVICIOS	\$72.765	\$163.063	\$304.600	\$ 601.730	USD 416.343
55	OTROS INGRESOS OPERACIONALES	\$451	\$3.071	\$1.110	\$ 426.097	USD 1.151
56	OTROS INGRESOS	\$443.801	\$356.603	\$554.055	\$ 2.536.720	USD 748.236
(5-4)	RESULTADO OPERATIVO	\$3.941.054	\$3.933.287	\$1.915.571	\$ 6.151.242	USD 6.114.832

INDICADORES FINANCIEROS

DESCRIPCIÓN	2016	2017	2018	2019	NOV 2020
ESTRUCTURA Y CALIDAD DE ACTIVOS					
Activos Productivos / Total Activos	69,54%	98,87%	79,92%	90,49%	100,02%
Activos Productivos / Pasivos con costo	179,78%	364,37%	365,69%	331,88%	218,27%
Activos Improductivos Netos / Total Activos	2,01%	2,98%	1,10%	0,31%	0,00%
MOROSIDAD					
Morosidad de la Cartera Total	1,30%	2,33%	1,14%	0,26%	0%
COBERTURA DE PROVISIONES PARA CARTERA IMPRODUCTIVA					
Provisiones cuentas incobrables / Cartera Improductiva Bruta	174,72%	51,19%	202,82%	586,18%	1687878,80%
EFICIENCIA MICROECONÓMICA					
GRADO DE ABSORCIÓN Gastos Operacionales/ Margen Financiero neto	51,85%	51,44%	76,16%	60,42%	38,03%
RENTABILIDAD					
Rendimiento sobre Activo Promedio (ROA)	1,12%	1,03%	55%	1,72%	1,57%
Rendimiento sobre Patrimonio (ROE) anualizado	2,78%	1,78%	0,77%	2,39%	2,65%
EFICIENCIA FINANCIERA					
Margen de Intermediación Estimado /Total Activo Promedio	1,01%	0,94%	0,39%	0,87%	1,38%
INDICADORES DE LIQUIDEZ*					
Liquidez estructural primera línea	176,77%	723,93%	300,52%	211,42%	114,86%
GESTIÓN FINANCIERA					
Patrimonio/Activos	34,15%	69,14%	72,61%	68,14%	50,96%
APALANCAMIENTO Pasivo/ Patrimonio	192,79%	44,63%	37,72%	46,76%	93,78%

"NOTA: En el campo donde se muestra información del número de beneficiarios de crédito de primer piso:

- No se considera información de los créditos en modalidad anticipo porque estas operaciones de crédito no han sido justificadas.

- La suma total en cada variable es diferente, esto porque se hace un conteo de cédulas únicas y dependiendo de la variable cambia el valor total de beneficiarios, por ello no es recomendable sumar los valores de beneficiarios para obtener su total general por años."

