



¡Compartir para incluir!

# Fipo Informativo

Semanario de las finanzas populares y solidarias

Octubre 17 de 2016 - N° 39

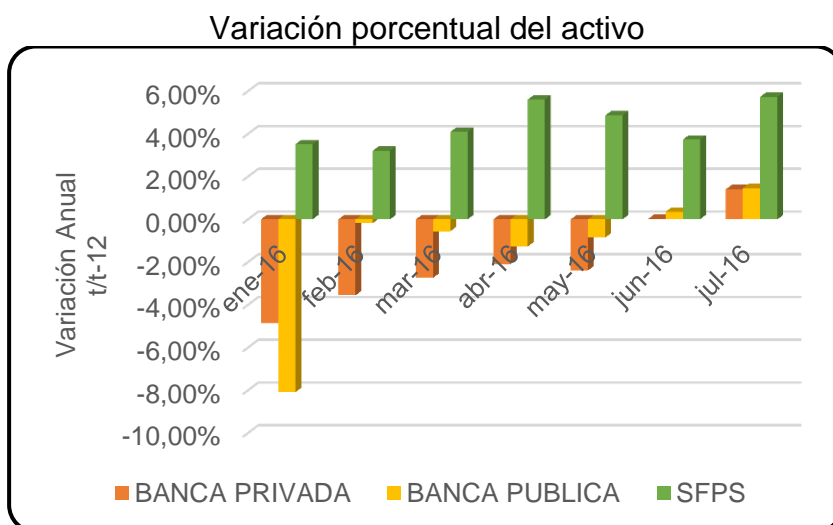
## Panorama positivo en algunos índices del sector financiero popular y solidario

En comparación al año 2015, a julio de 2016 el sector financiero popular y solidario (SFPS) tuvo un crecimiento en el activo de 5,73% y en el pasivo de 5,04%. Presentó también un incremento en los depósitos a la vista del 9,19%, y del 12,21% a plazos mayores a 90 días. Si bien su cartera bruta se contrajo en junio y julio, a nivel del segmento atendido, las variaciones de la cartera de microcrédito fueron positivas en los siete meses del 2016. Además, las inversiones del sector crecieron en 41,97%, lo cual refleja una mayor utilización de sus activos productivos a pesar de la situación económica nacional.

Para el análisis, se consideraron los tres subsistemas: (1) el SFPS, que incluyó a las cooperativas de ahorro y crédito cuyos activos superan los USD 20 millones, exceptuando la caja central FINANCOOP; (2) el sector privado: bancos y sociedades financieras, y (3) la banca pública, exceptuando el BIESS, la CONAFIPS y el BEV en liquidación (que solo arrojó información hasta enero de 2015).

### Activos

La variación anual de esta cuenta en el SFPS fue positiva durante los siete meses del 2016, demostrando su solidez dentro de la economía nacional.



Fuente: SBS y SEPS

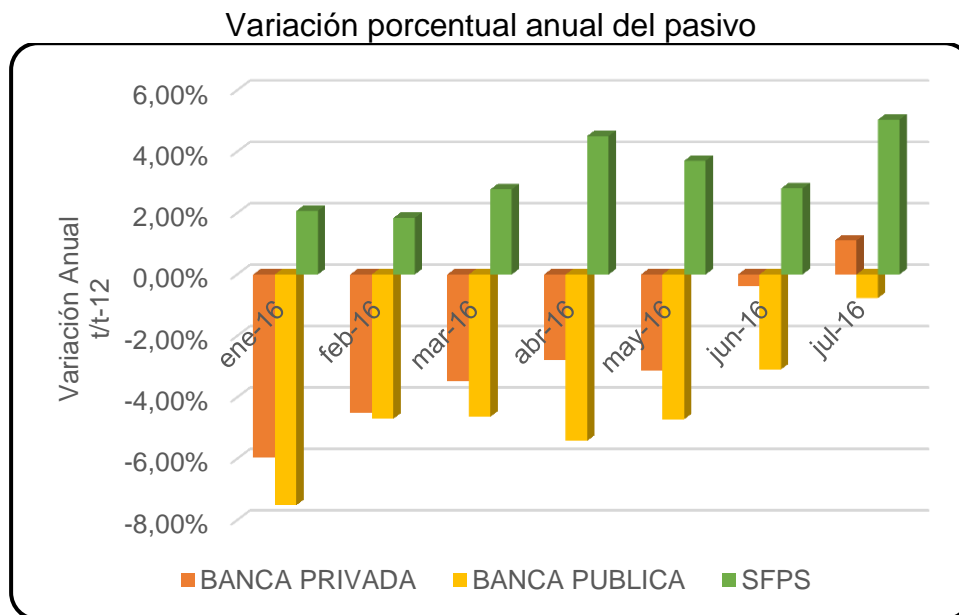
Elaboración: Unidad de Inteligencia de Mercados CONAFIPS

En el mismo período, las variaciones anuales de la banca privada y pública fueron negativas, principalmente por la contracción del crédito. Como se observa en la gráfica, la variación negativa ha ido decreciendo hasta que, a inicios del segundo semestre, ha vuelto a ser positiva.

## Pasivos

En el SFPS hubo un crecimiento hasta abril de 2016, cayó en mayo y junio y se recuperó en julio.

El sector financiero privado presentó variaciones negativas hasta junio y en julio fue positiva en 1,11%. La banca pública se mantuvo con variaciones negativas durante los siete meses respecto al año anterior.



Fuente: SBS y SEPS

Elaboración: Unidad de Inteligencia de Mercados CONAFIPS

## Depósitos a corto y largo plazo

En depósitos menores a 90 días, el sector público presentó las variaciones más altas, en el sector financiero popular y solidario crecieron a un promedio del 5,88% y en la banca privada hubo un comportamiento inestable.

En depósitos mayores a 90 días, el SFPS presentó variaciones positivas constantes y crecientes durante los siete meses; la banca pública variaciones negativas, y la banca privada negativas hasta junio, pasando en julio a valores positivos. Seguramente influye la percepción que tienen las personas sobre la situación económica del país, por lo que trasladan sus ahorros del largo al corto plazo.

## Variación porcentual anual de los depósitos a corto y largo plazo

Mes	Banca privada		Banca pública		SFPS	
	Corto plazo	Largo plazo	Corto plazo	Largo plazo	Corto plazo	Largo plazo
Ene-16	5,18%	-13,70%	25,16%	-19,96%	4,23%	4,07%
Feb-16	4,18%	-9,49%	39,38%	-21,97%	1,76%	7,85%
Mar-16	10,36%	-12,06%	14,55%	-11,97%	4,09%	7,43%
Abr-16	7,87%	-11,70%	17,23%	-12,48%	8,24%	9,13%
May-16	-0,98%	-5,87%	21,69%	-12,51%	6,68%	10,22%
Jun-16	2,22%	-5,00%	56,54%	-16,06%	7,00%	10,19%
Jul-16	3,68%	0,74%	73,35%	-18,59%	9,19%	12,21%

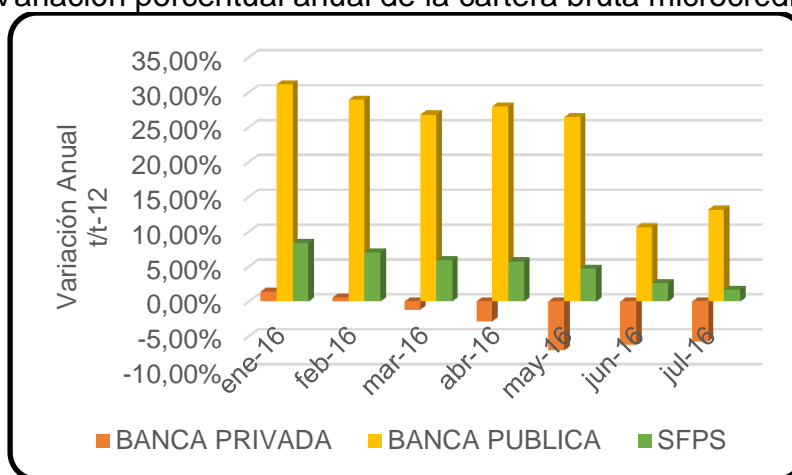
Fuente: SBS y SEPS

Elaboración: Unidad de Inteligencia de Mercados CONAFIPS

## Cartera bruta de microcrédito

En el SFPS, las variaciones fueron positivas en la cartera de microcrédito en los siete meses, aunque con tendencia decreciente. En el sector financiero privado las variaciones se tornaron negativas a partir de marzo 2016. Y en la banca pública las variaciones fueron positivas hasta julio, con tendencia decreciente en los dos últimos meses.

## Variación porcentual anual de la cartera bruta microcrédito



Fuente: SBS y SEPS

Elaboración: Unidad de Inteligencia de Mercados CONAFIPS

En conclusión los activos productivos de las organizaciones del sector financiero popular y solidario tuvieron una variación positiva creciente durante los siete meses de análisis de 2016, lo que quiere decir que fueron utilizados en mayor proporción para créditos e inversiones.